



Det Europæiske Fællesskab ved Den Europæiske
Fond for Udvikling af Landdistrikter og Ministeriet
for Fødevarer, Landbrug og Fiskeri har deltaget
i finansieringen af projektet.

Besøgsrapport CHR 51731 Projekt mastitis 2011

Jørgen Katholm, Dato den 12. april 2011



Besætningsbesøg, (CHR 16907), d. 11 april 2011**Hos:**

Peter og Gert
 Gøgholm I/S
 Sodegade 18
 Hejsager
 6100 Haderslev
 Tlf 74571289



Til stede ved besøget: Gert og Peter

Kopi til: Dyrlæge Jan Thomsen tlf 74571289

Baggrund for besøget var

Deltagelse i projekt mastitis 2011

Udpeget pga prøve 18 oktober 2010 Ct 21,8 for B-streptokokker

KONKLUSION

- Af de B-positive er 14 køer slagtet og yderligere 24 slagtes onsdag
- De tilbageværende 44 B-positive køer kan adskilles fra de 24 negative og malkes ved hver sin robot
- Besætningen under konkursbehandling og salg
- Det vil være driftsmæssigt fornuftigt at skifte ikke drægtige kvier med rene malkekøer hvis ikke alle køer afhændes nu
- Da 77% af køerne har været inficeret med B-streptokokker hvor ydelsen er reduceret med 3-4 l / ko pr dag har forholdene omkring mælkeproduktionen på ejendommen selvfølgelig være ekstremt påvirket af denne infektion
- God effekt af goldbehandling på infektioner efter kælvning

Beskrivelse af besætningsforhold.

Besætningen er ikke tidligere undersøgt for B streptokokker

Første positive tankmælksprøve ved dyrkning 14 januar 2002

Siden da 11 positive og 4 negative tankprøver ved dyrkning

Første PCR tankmælksprøve fra d 20 oktober 2011 havde Ct værdi for B-streptokokker på 17,3

Siden 1 januar 2011 har variationen i B-streptokokt værdi været på 16,5 til 27 dog de fleste under 20 dette afspejler godt prævalensen af positive køer der var på 77 %

Da 77% af køerne har været inficeret med B-streptokokker hvor ydelsen er reduceret med 3-4 l / ko pr dag har forholdene omkring mælkeproduktionen på ejendommen selvfølgelig være ekstremt påvirket af denne infektion

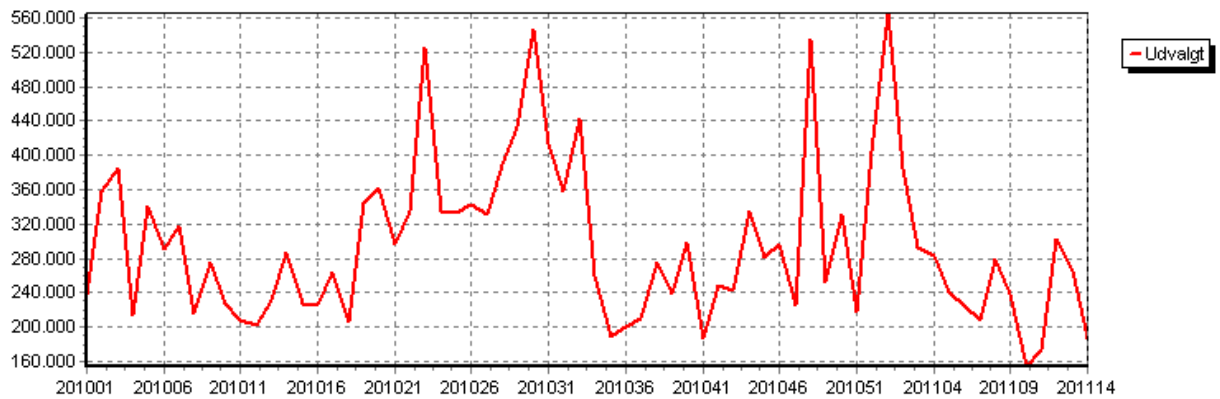
Derudover har der også været nedklassificeringer på grund af disse infektioner på både tankcelletal og kimtal

EJDNR	UDTAGDATO	VETLABNC	Staf. aure	Enterococ	C. bovis	Beta-lacta	E.coli	Strep dysg	Staph sp	B-strep	Strep ube	Klebsiella	S. macesc	A. pyogenes	+P. ind
51731	04-01-2011	Z011-0005	33,1	32	32,6	36,1	33,8	39,8	29,1	16,5	23,9	40	40	40	40
51731	10-01-2011	Z011-0023	36,9	40	33,7	32,9	34,5	40	30,9	18,7	27,2	40	40	40	40
51731	02-02-2011	Z011-0098	29,6	32,4	32,1	34,9	38,2	40	27,7	24,7	31,9	40	40	40	39,4
51731	08-02-2011	Z011-0117	29,7	32,2	33,5	31,6	39,6	40	28,4	18,7	28,7	40	40	40	35,6
51731	08-02-2011	Z011-0117	30,2	32,3	32,6	34,3	38	40	29,1	18,4	28,2	40	40	40	35,1
51731	08-02-2011	Z011-0117	29,7	32,2	33,5	31,6	39,6	40	28,4	18,7	28,7	40	40	40	35,6
51731	08-02-2011	Z011-0117	30,2	32,3	32,6	34,3	38	40	29,1	18,4	28,2	40	40	40	35,1
51731	04-03-2011	Z011-0192	37,2	37,9	31,8	38,6	30,9	40	31,8	20,4	29,2	40	40	40	34,4
51731	06-03-2011	Z011-0193	35,8	29,8	34,6	33,6	35,4	40	31,9	19,8	28,4	40	40	40	34,9
51731	08-03-2011	Z011-0206	34	36,4	32,6	35,1	38,9	40	30,7	22,3	28,3	37,5	40	40	31,4
51731	10-03-2011	Z011-0218	34,2	35,2	32,6	34,4	39,8	40	31,3	27,4	33,3	40	40	40	34,2
51731	10-03-2011	Z011-0218	40	40	40	40	40	40	36,3	31,6	37,2	40	40	40	40
51731	10-03-2011	Z011-0221	34,2	35,2	32,6	34,4	39,8	40	31,3	27,4	33,3	40	40	40	34,2
51731	10-03-2011	Z011-0221	40	40	40	40	40	40	36,3	31,6	37,2	40	40	40	40
51731	12-03-2011	Z011-0222	32,5	35,8	33,9	33,2	40	40	30	32,1	31,6	40	40	40	34,3
51731	14-03-2011	Z011-0227	34,3	36,4	36,6	32,6	34,1	38,4	29,6	27,6	34,3	40	40	40	36,4
51731	16-03-2011	Z011-0249	32,4	34,4	32,6	35,9	40	40	30,4	23,3	31,6	40	40	40	30,8
51731	18-03-2011	Z011-0258	33,2	39,6	32,6	34,9	34,6	40	30	23,6	30,7	40	40	40	30,5
51731	20-03-2011	Z011-0262	34,8	35	32,5	40	34,5	33,9	30,8	27	27,6	38,7	40	40	32,6
51731	22-03-2011	Z011-0279	32,9	39,4	32	35,7	37,4	38,2	30,7	21,2	32,6	40	40	40	36,8
51731	26-03-2011	Z011-0299	36	40	32,1	34	34,8	36,3	31,8	19,8	37,8	40	40	40	34,8
51731	28-03-2011	Z011-0312	33,1	34,1	31,7	32,4	34,8	40	29,8	18,5	33,2	40	40	40	34,1
51731	30-03-2011	Z011-0331	31,5	35,5	31,9	37,8	40	40	30,4	19,6	29,4	40	40	40	36,3
51731	01-04-2011	Z011-0336	26,6	28,5	31,6	30,6	31,9	35,9	23,8	17,4	32,1	40	40	40	39,9
51731	05-04-2011	Z011-0361	32,6	35	32,8	32,5	40	40	30	19,1	29,4	40	40	40	35,8

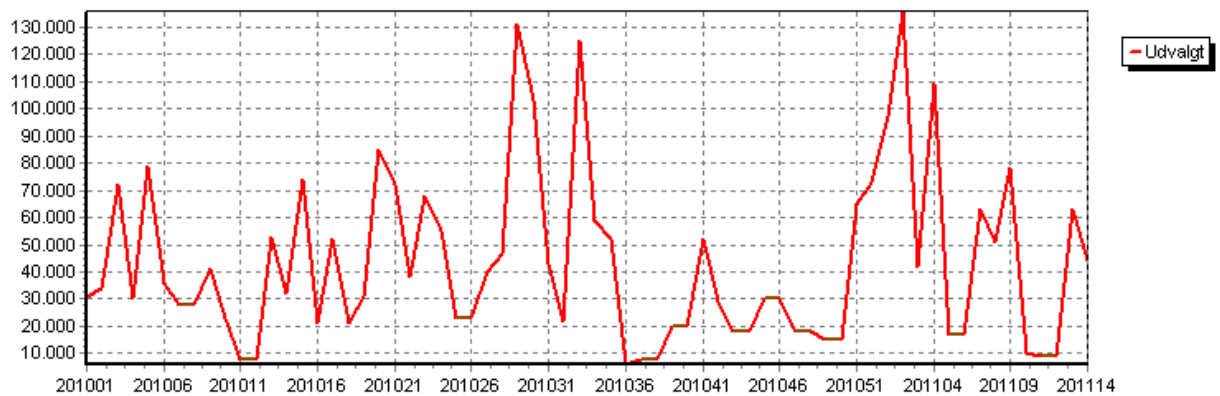


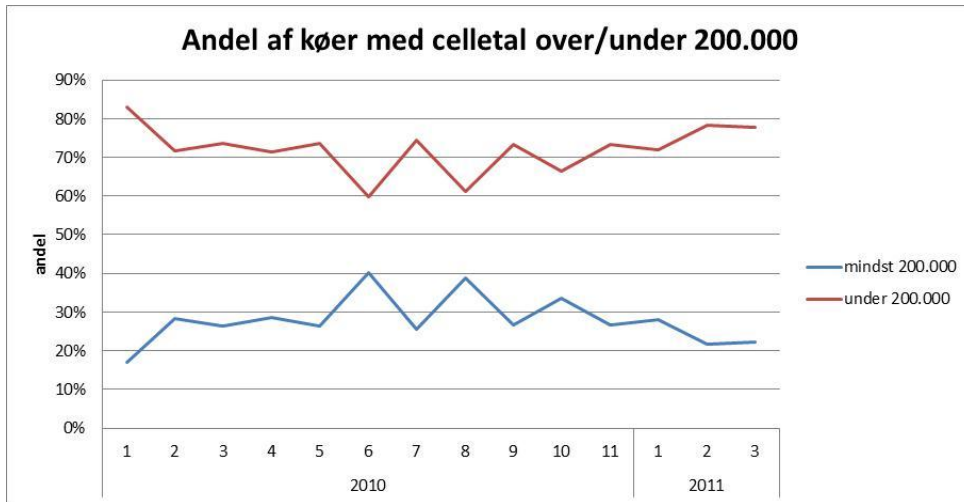
Yverlidelser og celletal

Celletal siden Januar 2011



Kimtal siden Januar 2010



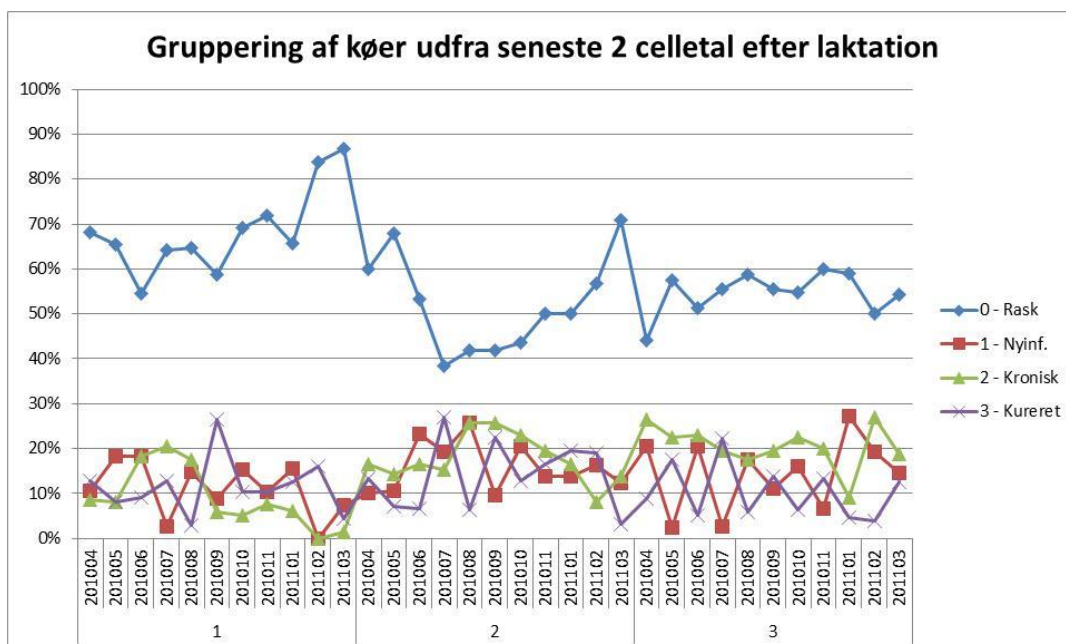


Andelen af inficerede køer celletal over 200.000 var i 2010 på 29% og i 2011 på 24%
 Gennemsnit i dk 2010 30%

1 kalvs køer 21%	gns DK	18%
2 kalvs køer 33%		32%
Øvrige køer 34%		44%

Kvier inficeret ved første kontrol efter kælvning 30,2% gns DK 23%

Umiddelbart er der ikke på ko niveau de store påvirkninger af B-streptokok



Nyinfektion af raske mellem to kontrolleringer er på 18 mod 14 i DK gennemsnit

Kurrerede mellem to kontrolleringer er 43% mod 30% i DK i gennemsnit

BESNR		51731					
Sum af AntalKoer		Kolonnenavn					
Rækkeavn	Rask	0	1	2	3	Hovedtotal	
		Nyinf.	Kronisk	Kureret			
2		53,5%	16,3%	11,6%	18,6%	100,0%	
201004		100,0%	0,0%	0,0%	0,0%	100,0%	
201005		0,0%	66,7%	0,0%	33,3%	100,0%	
201006		0,0%	100,0%	0,0%	0,0%	100,0%	
201007		50,0%	0,0%	33,3%	16,7%	100,0%	
201008		80,0%	0,0%	20,0%	0,0%	100,0%	
201009		62,5%	12,5%	12,5%	12,5%	100,0%	
201010		60,0%	20,0%	0,0%	20,0%	100,0%	
201011		66,7%	33,3%	0,0%	0,0%	100,0%	
201101		33,3%	33,3%	0,0%	33,3%	100,0%	
201102		100,0%	0,0%	0,0%	0,0%	100,0%	
201103		42,9%	0,0%	14,3%	42,9%	100,0%	
3		42,1%	15,8%	7,9%	34,2%	100,0%	
201004		50,0%	16,7%	0,0%	33,3%	100,0%	
201005		50,0%	50,0%	0,0%	0,0%	100,0%	
201006		0,0%	0,0%	100,0%	0,0%	100,0%	
201007		33,3%	0,0%	33,3%	33,3%	100,0%	
201008		66,7%	33,3%	0,0%	0,0%	100,0%	
201009		100,0%	0,0%	0,0%	0,0%	100,0%	
201010		0,0%	66,7%	0,0%	33,3%	100,0%	
201011		100,0%	0,0%	0,0%	0,0%	100,0%	
201101		28,6%	14,3%	14,3%	42,9%	100,0%	
201102		33,3%	0,0%	0,0%	66,7%	100,0%	
201103		33,3%	0,0%	0,0%	66,7%	100,0%	
Hovedtotal		48,1%	16,0%	9,9%	25,9%	100,0%	

Nyinfektion i goldperioden 25% Gns i DK 37% af goldbehandlede i DK 24%

Kurrerede i goldperioden 72% Gns i DK 50% af goldbehandlede i DK 63%

60 ud af 81 køer er goldbehandlet og tallene viser det tydelig skinner igennem at det har været med til at holde infektionerne nede i besætningen

	51731
Race	DH
Antal køer	114
Malkesystem	2 Lely A3 robotter
Opsamling ydelseskontrol	Lely shuttle
Har du brugt Tankmælks PCR indtil videre	Vurdering af infektionsgrad
Variation i Tank PCR siden nytår	16,5 - 32,1
Antal undersøgte køer	106
Antal køer under 30	24
Antal køer 30 – 37	51
Antal køer 37 – 40	7
Antal frie	24
Vil du bruge resultatet til noget	Udsætning
Holdopdeling kun B-positive	ja nu med få køer
Holdopdeling øvrige	nej
Slagtning antal	14 + 24
Goldning antal	8
Antal behandling	0
Status på goldkøer	
Alle goldbehandles	ja
Hvor længe	3 år
Pattedesinfektion efter malkning	ja

Produkt	Jovo Vinterspary Lind
Malkemaskin kontrol	2009 -2010 Kim Vask
Herpes mammititis/falske Ko kopper	nej
Ringorm	nej